

ПАСПОРТ № 21-12

на установку рекламной конструкции в г. Глазове

Конструкция № 110



Местоположение: ул. Толстого
(напротив многоквартирного дома № 36)

Согласовано: _____

Дата выдачи: _____

Срок действия: _____

Постановление _____

Согласовано

Брянская областная администрация

подпись _____

Д. В. Савинский

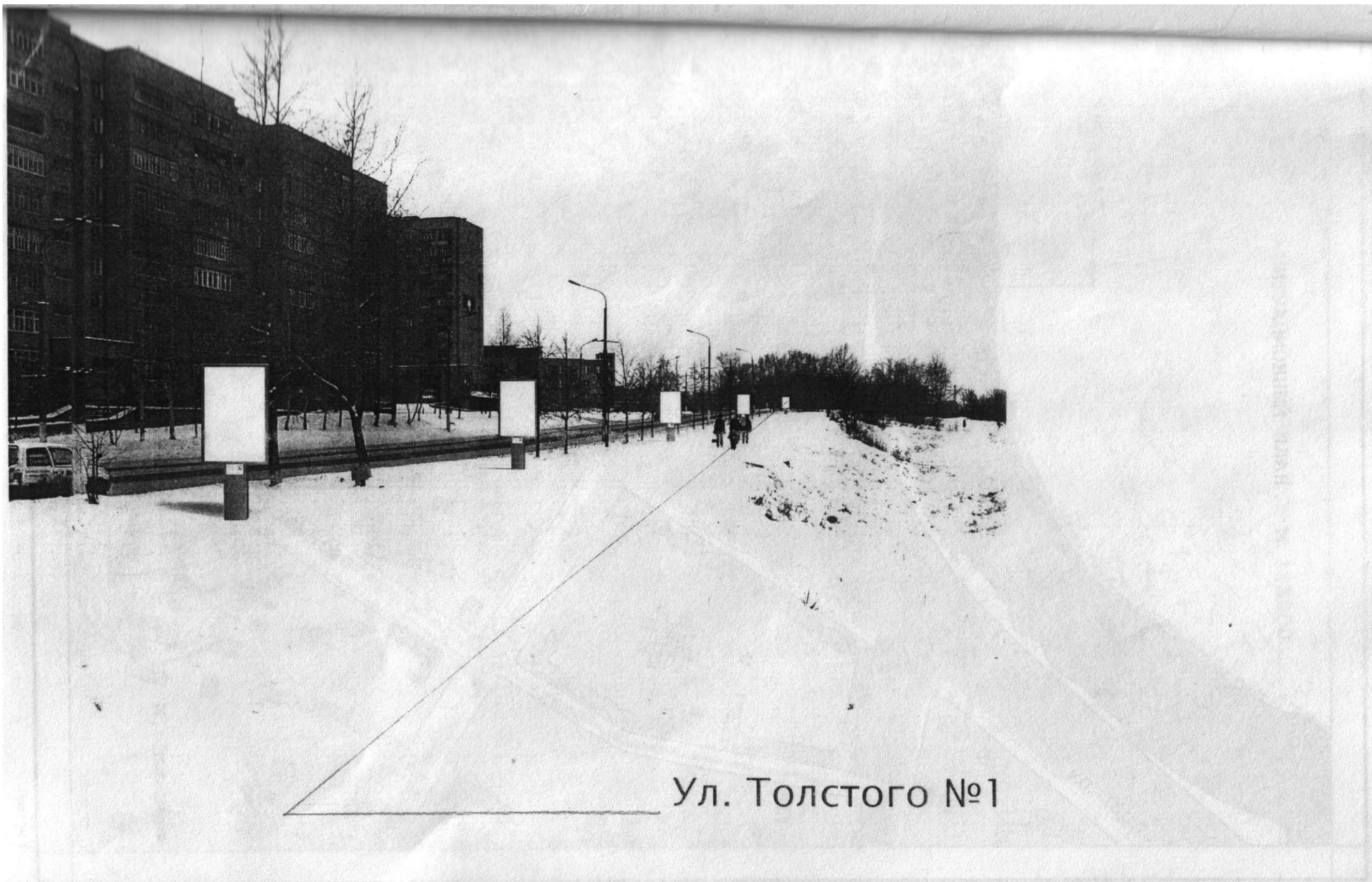
ТЕХНИЧЕСКИЕ ПАРАМЕТРЫ РЕКЛАМНОЙ КОНСТРУКЦИИ

п/п	Наименование	Характеристика
1	Место установки	<p><u>УР,г.Глазов, ул.Толстого</u> <u>(напротив многоквартирного дома № 36)</u> <u>(Пешеходная зона ул.Толстого со стороны</u> <u>прибрежной зоны реки Чепцы)</u></p> <p><u>Рекламная конструкция № 110.</u></p>
2	Характеристика рекламной конструкции	<p>Тип рекламной конструкции: <u>Сити-формат конструкция</u></p> <p>Размеры рекламных полей: <u>1,2 x 1,8м x 2стороны</u></p> <p><u>Общая площадь информационных полей:</u> <u>2,16м² x 2</u></p>
3	Инженерное оборудование	<p>Освещение: <u>Предусмотреть подсветку рекламной</u> <u>конструкции</u></p>
4	Требования к содержанию средств наружной рекламы	<p>Рекламную конструкцию круглогодично содержать в надлежащем состоянии.</p>
5	Землепользователь, владелец участка	<p>Земельный участок находится в государственной собственности до разграничения государственной собственности на землю. Договор №___ на установку и эксплуатацию рекламной конструкции от _____ 20 года</p>
6	Закрепленная площадь по благоустройству территории	<p>Границы прилегающей территории - 7 метров по периметру конструкции (согласно Правил благоустройства муниципального образования «Город Глазов» Удмуртской Республики, утвержденных решением Глазовской городской Думы от 28.11.2008 № 652.)</p>

Согласовано
 Временно исполняющий обязанности
 начальника управления-главного архитектора



Л.В. Салтыкова



Ул. Толстого №1

СИТУАЦИОННЫЙ ПЛАН М 1:5000

РЕКЛАМНАЯ
КОНСТРУКЦИЯ

р. Чепца

ул. Переомайская

ул. Карла

ул. Сибирская

ул. Карла Маркса

ул. Буденного

ул. Толо

СОГЛАСОВАНО

Главный архитектор города



В. И. Зырянов